



Reporte del año 2018



Fußball
Freude
Zukunft



CAFÉ
CON
LECHE

Fútbol
Alegría
Futuro

Café con Leche en breve

Café con Leche (CCL) ha estado apoyando a niñas, niños y jóvenes, en zonas socialmente desfavorecidas de la República Dominicana, con actividades educativas y deportivas desde 2010.

Los orígenes de CCL se remontan a 2006, cuando dos voluntarios alemanes, locos por el fútbol, vivieron durante un año en las afueras de Santo Domingo y comenzaron a jugar al fútbol con los jóvenes de Caballona. Hoy en día, Caballona cuenta con un centro de fútbol y educación donde los niños, niñas y jóvenes de las comunidades aledañas son atendidos en un ambiente seguro y con un amplio programa.

Al mismo tiempo, CCL cuenta con el apoyo de una asociación sin fines del mismo nombre. Los voluntarios que trabajan en ella, lo hacen para crear conciencia sobre las condiciones de vida en la República Dominicana, dar a conocer Café con Leche al público en general y, sobre todo, recaudar donaciones. Todos los voluntarios conocen las condiciones de vida locales, por eso, el 100% de los ingresos en forma de donación van destinados a Café con Leche en República Dominicana. Los gastos de administración y relaciones públicas en Alemania corren a cargo de los propios voluntarios.

El nombre "Café con Leche" fue elegido por los mismos niños y niñas participantes. Café con Leche representa la coexistencia pacífica entre dominicanos y haitianos, y está abierto para todas y todos. A través de una gran pasión, un equipo cualificado que ha ido creciendo, y una estrecha colaboración con instituciones locales, Café con Leche ya ha alcanzado a más de 600 niños y jóvenes en los últimos nueve años con entrenamiento de fútbol basado en valores para el desarrollo personal, así como otras ofertas deportivas y educativas integrales.



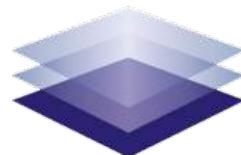
Novedades en 2018

El trabajo de Café con Leche se basa en los Objetivos de Desarrollo Sostenible (SDG) de la ONU. Nos enfocamos especialmente en los objetivos #4 Educación de calidad, #5 Igualdad de género, y #10 Reducción de las desigualdades.



Streetfootballworld (sfw) es una red global que integra a organizaciones como Café con Leche que utilizan el fútbol como herramienta para el desarrollo social - el proyecto "Common Goal" de sfw está recibiendo actualmente mucha atención del público. Por supuesto ¡CCL no debería faltar! La solicitud oficial se presentó en otoño y nuestra solicitud de adhesión está siendo examinada en la actualidad. Somos optimistas, seguro podremos anunciar sobre la asociación en este 2019.

CCL quiere de asumir más responsabilidad como empleador. Así, en 2018 nos centramos en detalle en la remuneración equitativa de los empleados. Esto significó una adaptación salarial justa y el pago de las cotizaciones a la seguridad social. La introducción de estos procesos ha planteado grandes retos burocráticos para nuestro equipo, pero en última instancia se han superado con éxito.



Initiative
Transparente
Zivilgesellschaft

¡Sus donaciones son importantes para nosotros! Por lo tanto, CCL sigue los criterios de la "Iniciativa de la sociedad cívica transparente" desde enero y por primera vez nuestras cuentas fueron revisadas por un auditor y certificadas.

La Embajada de Alemania en Santo Domingo ha proporcionando a CCL un tercer contenedor que amplía el centro de fútbol y educación. El mismo está equipado con instalaciones sanitarias, separadas por género, para que al fin sea posible ir al baño y ducharse después de la práctica deportiva.

¡HAZ TU DONACIÓN!

Club de Fútbol CAFE CON LECHE

Banco: BanReservas

Cuenta de Ahorro - 2403782655

IBAN: 200012403782655

BIC: BRRDDSDXXX



Nuestro equipo ha crecido de nuevo este año: dimos la bienvenida a Rosa, Ulysse, Malte y Jakob en la República Dominicana y a Helena, Dominik, Aron y Paul en Alemania.

Además, te ofrecemos noticias sobre CCL por medio de más canales. ¡Echa un vistazo en Facebook o Instagram y déjanos un me gusta!



cafe-con-leche.org



facebook.com/cafeconleche.team



youtube.com/user/cafeconleche-vk



instagram.com/cafeconleche.team

Trasfondo



Los inmigrantes, en su mayoría haitianos, que viven en las zonas más pobres de la República Dominicana, se enfrentan a diversos problemas básicos: déficits en la educación, desempleo, crimen y violencia, racismo e infraestructura inadecuada.

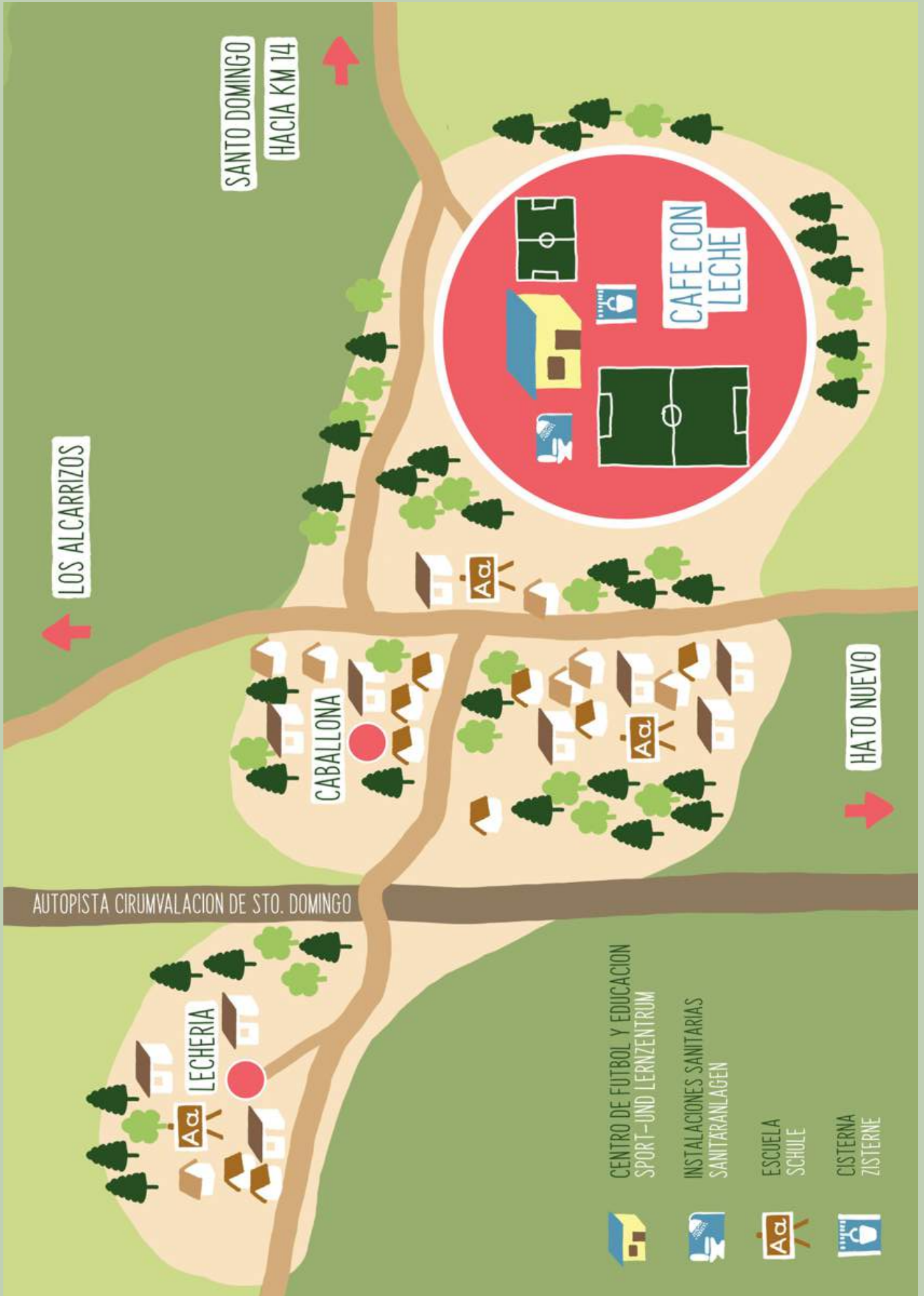
Estos problemas tienen un impacto directo en la infancia y la juventud, así como en las oportunidades de desarrollo de los adolescentes. Muchos jóvenes tienen que contribuir a los ingresos familiares desde una edad temprana, abandonar la escuela, o sufrir violencia doméstica. Las niñas, en particular, están expuestas en una sociedad dominada por los hombres; la prostitución y los embarazos de jóvenes son una problemática incuestionable.

Lanzado inicialmente como un proyecto de fútbol, Café con Leche ha crecido en los últimos nueve años hasta convertirse en un concepto que, en primer lugar, proporciona a los niños, niñas y jóvenes un lugar seguro donde poder retirarse y, para muchos de ellos, también un elemento central de sus vidas, incorporando activamente los deseos y necesidades de todos participantes.

Aquí pueden ser niños, divertirse, y experimentar habilidades sociales versátiles más allá del deporte, que no encuentran en las calles frente a sus hogares.



Alrededor y alcance de CCL

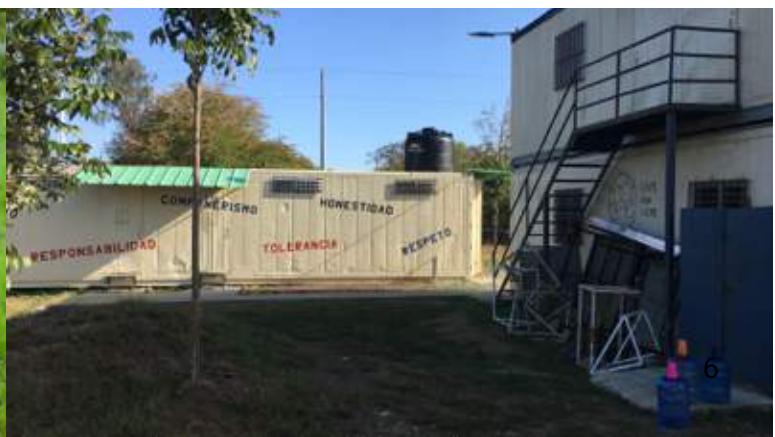


Infraestructura



Los niños, niñas y jóvenes rara vez encuentran un lugar verdaderamente seguro en las comunidades donde CCL está activo. Ni el hogar, ni la calle, ni la escuela proporcionan un entorno en el que puedan ser niños y no estén expuestos a la violencia o a influencias negativas como el crimen o el sexismo. Desde el principio, Café con Leche ha tratado de ofrecer este lugar seguro y un ambiente saludable. Gracias a diversas medidas de infraestructura, en 2018 el centro de deportes y aprendizaje se ha convertido en uno de los más especiales e importantes lugares seguros para los niños.

Una gran parte forman las nuevas instalaciones sanitarias, que se completaron en diciembre. Para lograrlo se destinó otro contenedor (el uso de contenedores ha demostrado ser muy ventajoso en los últimos años). Las niñas y los niños ahora encuentran inodoros y duchas separados por género, ubicadas al lado de las dos áreas de capacitación. Esta separación, así como la limpieza de las instalaciones sanitarias, aumentan de forma demostrable la seguridad percibida de los jóvenes y, en particular, la participación y la satisfacción de las mujeres jóvenes. La disponibilidad de agua corriente e instalaciones sanitarias limpias nos ofrece la oportunidad de aumentar la conciencia sobre la higiene y la salud. El contenedor también contiene un pequeño vestuario espacio para guardar las pertenencias de los participantes.



En 2018 también se realizaron las siguientes mejoras:

- La compra de estanterías, mesas y sillas para la ampliación de las aulas y el equipamiento de la biblioteca.
- La cisterna terminada almacena agua para las instalaciones sanitarias y el riego del césped.
- Un suelo de hormigón bajo el techo del contenedor ha hecho que esta zona sea utilizable en todas las condiciones climáticas. ¡Nadie echará de menos el polvo o el barro!
- Una pequeña pared y varios letreros en el alrededor de las instalaciones que dificultan las visitas no deseadas de caballos, vacas, motores o automóviles.
- Una malla protege el área de aprendizaje de tiros de balón fallados y rebotes que provienen del entrenamiento de fútbol.



Fútbol



Todos los días de la semana la pelota rueda por las canchas de Café con Leche. De lunes a viernes la formación está vinculada al programa educativo y motiva a los niños y niñas a asistir a la escuela (este es el único requisito para participar en CCL), a profundizar sus conocimientos escolares, y a aprender cosas nuevas. Los sábados y domingos se ofrecen entrenamientos, juegos o torneos adicionales. Esto es una oportunidad de realizar actividades de ocio sanas y seguras, y de tener mayores experiencias personales. En todas las unidades, los entrenadores de CCL conceden especial importancia a la cooperación respetuosa, el FairPlay y la tolerancia.

También en 2018, CCL asistió regularmente a partidos fuera de casa con diferentes equipos o recibió equipos en sus canchas para jugar partidos amistosos. Todos los niños, niñas y jóvenes pudieron competir, fortalecer su espíritu de equipo y conocer más a fondo su país y también interactuar con otras personas.

Los dos campos de entrenamiento de CCL recibieron una gran puesta a punto en 2018: El nuevo césped natural, donado por colaboradores dominicanos, ahora hace posible el entrenamiento siete días a la semana y reduce enormemente el riesgo de lesiones. Además, la cisterna recién instalada recoge y almacena suficiente agua para regar el césped.

Finalmente, el equipo de entrenadores de CCL recibió una formación complementaria a cargo de una profesora de deportes y ex-futbolista profesional. Con ella, se ampliaron los conocimientos y se reforzaron las habilidades de entrenamiento en varios talleres que incluyeron diversos juegos de cooperación. Todos éstos, son a su vez implementados en el entrenamiento diario haciéndolo aún más divertido.


Números y datos

- CCL pone al servicio de la práctica regular a cuatro entrenadores por sesión de entrenamiento, para poder dar apoyo a cada joven participante en grupos específicos, de acuerdo a sus habilidades.
- En 2018, CCL jugó al fútbol durante más de 330 días.
- CCL proporciona agua potable durante sus actividades: ¡En 2018 se bebieron más de 7500 litros de agua!
- Dos veces por semana, los entrenadores locales de CCL ofrecen clases de educación física en cooperación con la escuela primaria del Batey Lechería.

Educación



El programa educativo, que está firmemente establecido desde principios de 2017 y tiene lugar de lunes a jueves por la mañana y por tarde, atiende hasta 50 niños y jóvenes al día en 2018.



En 2018, el programa educativo se utilizaba principalmente para contenidos creativos y artísticos y, por lo tanto, era complementario del plan de estudios de las escuelas locales. En los cursos de pintura y música, clases de geografía lúdica o actividades prácticas sobre el tema de la contaminación ambiental, los participantes tuvieron la oportunidad de descubrir nuevas habilidades e intereses fuera de la escuela. Además, desde este año, se ha ofrecido una pequeña comida antes de la sesión educativa diaria para proporcionar la energía necesaria para aprender juntos - muchos niños llegan a Café con Leche sin desayunar. Además, se ha adquirido una amplia gama de materiales didácticos, libros de texto y material de escritura. Las aulas fueron ampliadas y equipadas - una muy buena base para responder aún mejor a las diferentes necesidades de todos los niños, niñas y jóvenes participantes.

Números y datos

- En 2018 se ha dedicado e invertido una parte de las horas del programa deportivo a formación complementaria, es decir, apoyo extraescolar.
- Sólo de septiembre a finales de diciembre se distribuyeron 811 desayunos.
- Cada semana se basó en un tema específico de discusión.

Historias de éxito - Chicas




Café con Leche apoya a niñas y mujeres jóvenes, especialmente, en su camino hacia un futuro autodeterminado. En CCL, tienen la oportunidad de practicar deportes de equipo en un ambiente seguro - en República Dominicana, el deporte es, desafortunadamente, predominantemente masculino todavía. En CCL, las niñas y las jóvenes también han sido atendidas por la trabajadora social contratada desde finales de 2018. Hemos seleccionado una historia de éxito significativa para usted:



Charina, una joven madre del Batey, no abandonó la escuela a pesar del nacimiento de su hijo y la pasada primavera aprobó su Bachillerato con las mejores calificaciones. Desde el principio destacó como una jugadora activa y capitana del equipo femenino, más tarde, como entrenadora de jóvenes de CCL. Desde hace algún tiempo, es considerada un modelo a seguir para muchas niñas de las comunidades y ahora, con la ayuda de CCL, le gustaría comenzar a estudiar una formación superior y continuar su historia de éxito.

Historias de éxito - Becas



CCL apoya a los jóvenes en su camino hacia un futuro autodeterminado. Esto también significa que los alumnos o alumnas con motivación para estudiar son apoyados con becas en escuelas donde logren un mayor rendimiento, formación profesional o universidades. Una beca incluye el apoyo de un tutor experimentado durante la selección de la formación y la inscripción, así como durante el periodo de estudios. La beca también cubre los gastos de transporte, uniformes y cuotas semestrales. Cada beca puede adaptarse individualmente a las necesidades del becario. Destacamos la historia de éxito de un entrenador de CCL que combina su trabajo con sus estudios becados.



Edwin sigue yendo a la universidad y ya ha superado la mitad del camino para convertirse en profesor de deportes. Esta combinación de estudios y trabajos le beneficia en sus exámenes físicos. Después del entrenamiento diario en CCL, en la universidad siempre está entre los mejores de su año. Al mismo tiempo, Edwin se ha convertido en el Director Deportivo de CCL y asume cada vez más responsabilidades. Él mismo expresa que nunca pensó en continuar su educación después de la escuela y que nunca podría haber considerado estudiar sin una beca. Ahora se beneficia no sólo de la posibilidad de pagar los cursos, el transporte y los materiales, sino también del acompañamiento inicial a la universidad, así como de la supervisión posterior por parte de su tutor de CCL. Aunque ahora podría estudiar de forma totalmente independiente, le gusta el equilibrio entre el estudio y el trabajo, algo que CCL le permite hacer de forma flexible. Espera que su título universitario le permita decidir más libremente sobre su vida y su profesión en un futuro próximo.

48 semanas de programa por año

50 horas de fútbol, alegría y futuro

cada semana

más de **600 niños** atendidos desde 2010

de los cuales **25% son niñas** y mujeres jóvenes

Monitoreo de resultados

Después de una fase piloto a finales de 2018, Café con Leche comenzó a monitorear sistemáticamente el impacto en 2019. Con este fin, todas las ofertas de programas se registrarán digitalmente y su impacto se reflejará junto con los registros de participantes. Esto permite a CCL, por una parte, realizar ajustes programáticos periódicos orientados a los efectos y, por otra, informar de manera aún más transparente sobre el uso eficaz de las donaciones. Se han evaluado más de 70 listas de asistencia en relación con las cifras anteriores. En este resumen, los participantes se consideran "atendidos" tan pronto como hayan participado al menos una vez en una oferta de CCL. No hay conteos dobles. Sin embargo, es muy probable que el número real de todos los participantes a los que se ha llegado sea superior a los 600 que se enumeran, especialmente en los primeros años, debido a la irregularidad de las listas de asistencia.

Amigos y colaboradores

| | |
|--------------------------------------------------------|-----------------------------------------------|
| Fundación BeA | headicao |
| Bistum Münster | Hilfe für Ayacucho |
| Café Klamotte Rheinhausen | KONLUS GmbH |
| Centro Educativo Santo Niño Jesus, Fe y Alegría | Kulturwerkstatt Altenberge |
| Embajada de Alemania en Santo Domingo | Leonardo da Vinci-Schule Riegelsberg |
| DiGiTEXX | Ministerio de Deportes y Recreación |
| Ecoselva | Move4Lives |
| Ev. KGM Völklingen-Warndt | Praxis Dr. Klossok |
| EY-Parthenon | Praxis Dr. Stolz, Frau Fresen, Dr. Sammler |
| Fokolarbewegung Münster | Asociación de Fútbol del Sarre |
| Förderverein Aktion Palca e.V | Sankt-Martinus-Stiftung |
| Freunde RT 6 Krefeld | Senior Experten Service |
| Fupa.net | Sigrid Lessing Grafik Layout |
| Escuela de fútbol del FC Barcelona en Santo Domingo | Spreadshirt |
| Ganztagsgemeinschaftsschule Neunkirchen | SSC Schaffhausen |
| Gemeinschaftsschule Güdingen | SV Friedrichweiler |
| Gymnasium am Stadtgarten Saarlouis | SV Langschede |
| Hausverwaltungen Dämmer GmbH | TSV Herbershausen |
| | WDV Molline GmbH |
| | Weltwärts |

El equipo detrás de CCL



Helena Gräf

Jakob Stuchtey

Dominik Maxelon

Aron Mußhof

Louis Klobes

Sebastian Geissel

Malte Reichhart

Moritz Stolz

Tim Grothey

Birgit Pilz

Faltan: José Niethammer, Fabian Pilz, Manuel Stepp, Sylvester Bubel, Paul Käßpler



Malte Reichhart

Kelvin Minyeti

Luz del Alba de Lacruz

Rosa Moreira Aranguéz

Dominga Hernandez

Charina Williams

Guillermo Campusano

Edwin García

Carlos García Vasquez

Jodlin Ulysse

Justina Alvarez

Birgit Pilz

Willy Lorenzo

Jakob Stuchtey

Visión, Misión y Valores

Visión

Niñas, niños, adolescentes y jóvenes tienen oportunidades ilimitadas de desarrollo hacia un futuro autodeterminado.

Misión

Café con Leche encamina a niñas, niños, adolescentes y jóvenes con programas deportivos y educativos en un entorno seguro contribuyendo positivamente a la sociedad.

Axioma

Somos un equipo - Wir sind ein Team

Valores

Café con Leche opera con valores que buscan empoderar a los niñas, niños, adolescentes y jóvenes y su entorno y asegurar el desarrollo a largo plazo a través del deporte y la educación. Nuestros valores fundamentales son la responsabilidad, la tolerancia, el respeto, el compañerismo, la honestidad y el juego limpio.

Fußball
Freude
Zukunft



CAFÉ
CON
LECHE

Fútbol
Alegría
Futuro

Club de Fútbol Café con Leche - Parque Ecodeportivo Caballona - Caballona, Santo Domingo Oeste

www.cafe-con-leche.org - contacto@cafe-con-leche.org

Presidente del Club:

Carlos Enrique García Vazques - carlos.garcia@cafe-con-leche.org - 809 958 4821

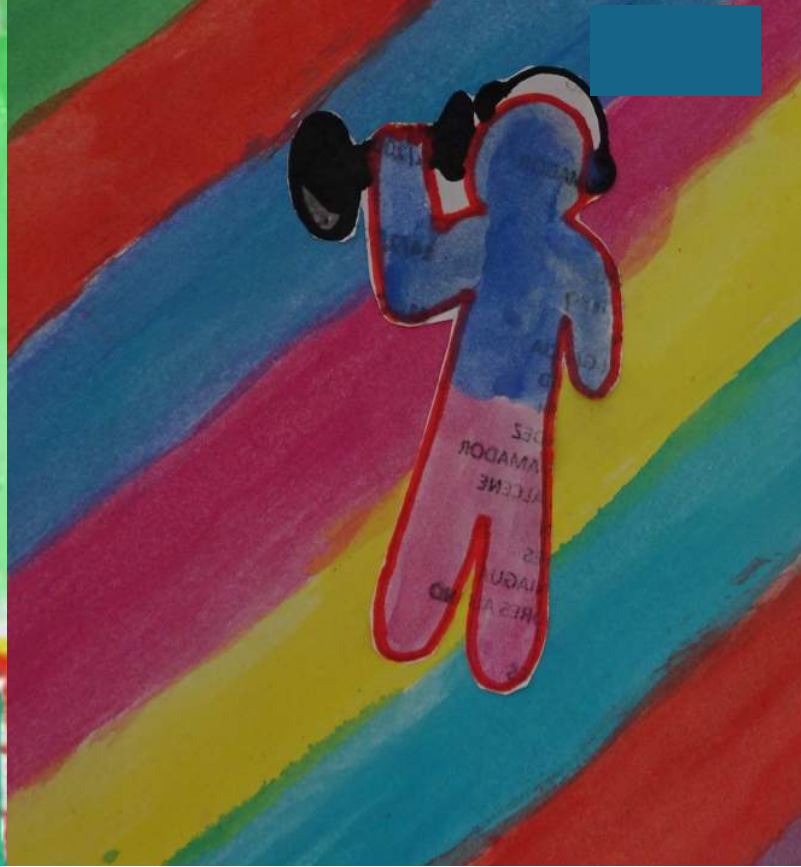
Cuenta de donaciones:

Club de Fútbol CAFE CON LECHE - Banco: BanReservas

Cuenta de Ahorro - 2403782655

IBAN: 200012403782655

BIC: BRRDDOSDXXX



Fußball
Freude
Zukunft



CAFÉ
CON
LECHE

Fútbol
Alegría
Futuro

Las obras de arte en la portada fueron pintadas por los niñas y niños de Café con Leche.

